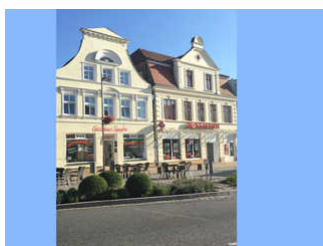
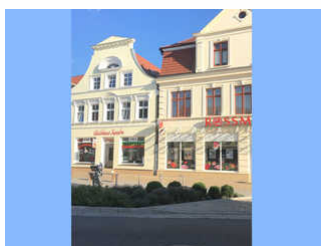
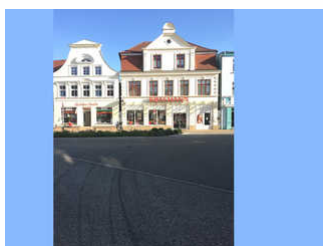
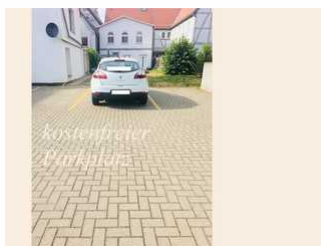
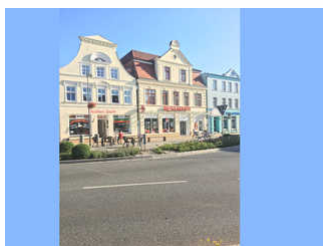


Gästehaus - Sandra Objekt - 90541

Apartment

Bützow



Beschreibung

Liebe Gäste,

heute möchte ich Sie recht herzlich in unsere kleine Stadt Bützow nahe der Ostsee in Mecklenburg-Vorpommern einladen. Nach dem verherrenden Tornado 2015 ist Bützow wieder aufstanden. Überzeugen Sie sich selbst von unserer herrlichen Natur, den Seen und Wäldern um uns herum.

Unser Gästehaus ist besonders familienfreundlich. In unseren Appartements 70 oder 80 m² haben bis zu 5 Personen Platz zum Urlauben.

WLAN in allen Ferienwohnungen

In unseren Unterkünften sind Monteure willkommen.

Anreise ab 15 Uhr

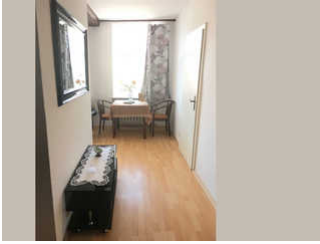
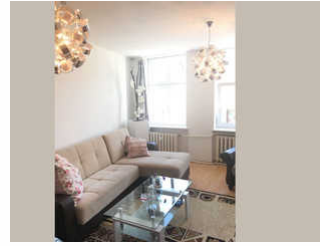
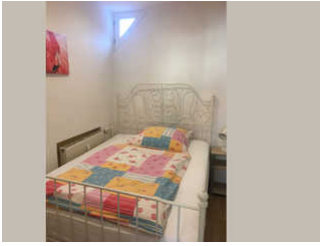
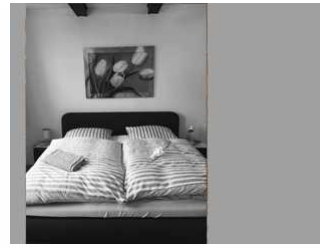
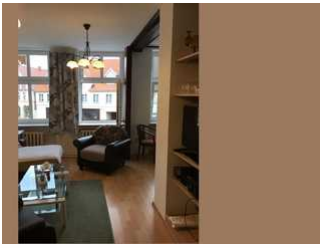
Abreise bis 10 Uhr

Anzahlung 25 % innerhalb 7 Tagen nach Buchung aufs Konto, Restzahlung 4 Wochen vor Anreise aufs Konto.

Haustiere sind nicht erlaubt

Sprachen: deutsch

Appartement 1



- unser Appartement befindet sich in der 1.Etage.
- 2 Schlafzimmer
- separate Küche
- Bad mit Badewanne

Ausstattung Zimmer

Größe: 80 qm
Belegung max.: 5
Anzahl Schlafzimmer: 2
WLAN: ja
Nichtraucher: ja
Waschmaschine: ja

Hinweise zu Haustieren

Haustiere nicht erlaubt

Allgemein: Doppelbett, Einzelbett, familienfreundlich, für Monteure geeignet, Heizung, Hochstuhl, Nichtraucher, Nichtraucherhaus, radfreundlich, Reise-/Kinderbett, wanderfreundlich

Außenanlage: Fahrradunterstellmöglichkeit, Parkplatz

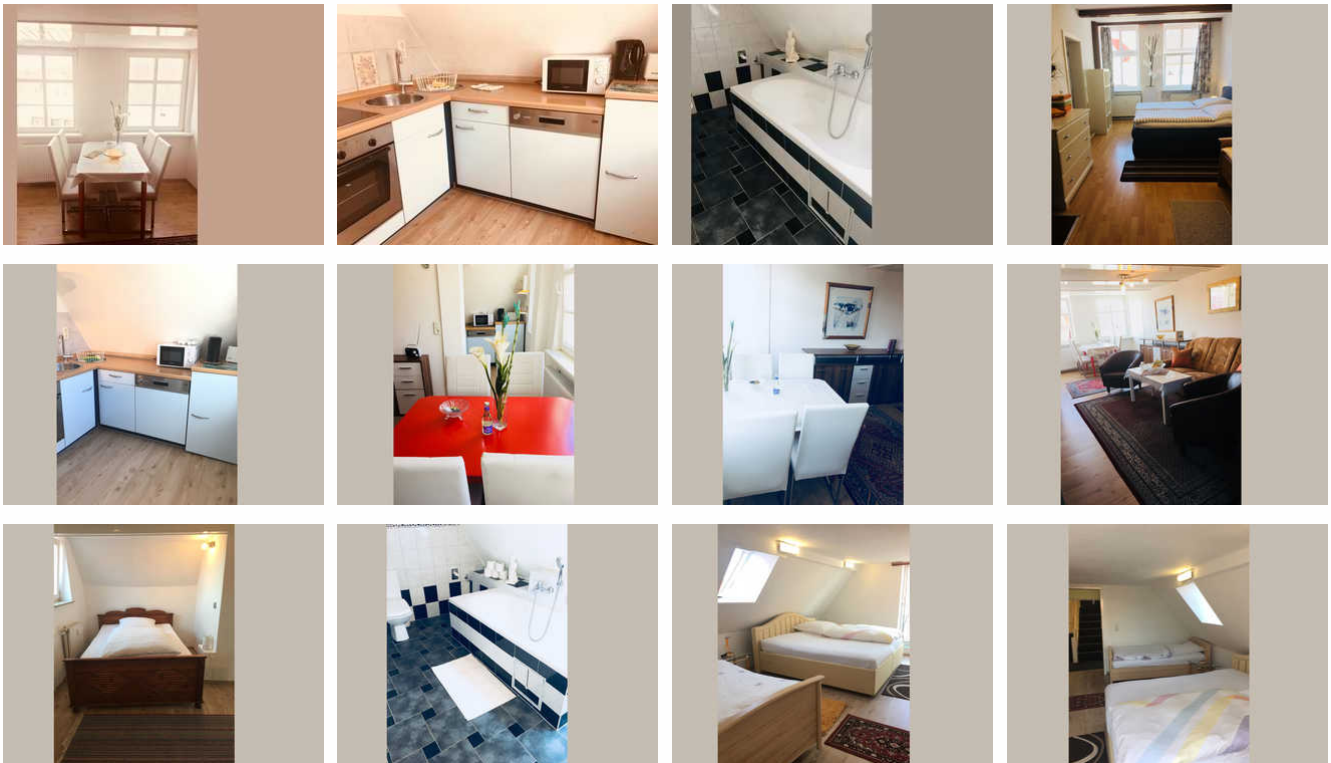
Küche: Backofen, Gefriermöglichkeit, Kühlschrank, Mikrowelle, separate Küche

Sanitär: Badewanne, Dusche/WC, Haartrockner

Service: Bettwäsche, Handtücher, Tiere nicht erlaubt, Waschmaschine

Technik: WLAN, Kabel/Sat, TV - Flachbild

Appartement 2



- das Appartement 2 befindet sich im Dachgeschoss (2.Etage)
- 2 Schlafzimmer (1.Schlafzimmer Durchgangszimmer)
- separate Küche
- Bad mit Badewanne

Ausstattung Zimmer

Größe: 70 qm

Belegung max.: 5

Anzahl Schlafzimmer: 2

WLAN: ja

Nichtraucher: ja

Waschmaschine: ja

Hinweise zu Haustieren

Haustiere nicht erlaubt

Allgemein: Doppelbett, Einzelbett, familienfreundlich, für Monteure geeignet, Heizung, Hochstuhl, Nichtraucher, Nichtraucherhaus, radfreundlich, Reise-/Kinderbett, wanderfreundlich

Außenanlage: Fahrradunterstellmöglichkeit, Parkplatz

Küche: Backofen, Gefriermöglichkeit, Kühlschrank, Mikrowelle, separate Küche, Spülmaschine

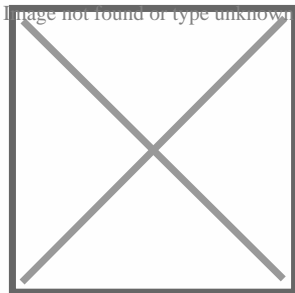
Sanitär: Bad/WC, Badewanne, Haartrockner

Service: Bettwäsche, Handtücher, Tiere nicht erlaubt, Waschmaschine

Technik: WLAN, Kabel/Sat, TV - Flachbild

Allgemeine Lageinformationen

- beste Lage in der Hauptstraße
- hervorragende Einkaufsmöglichkeiten - Pizzeria, Bäcker, Tante Emma Laden in unmittelbarer Nähe
- Sehenswürdigkeiten in unmittelbarer Nachbarschaft
- Badeanstalt Bützower See
- Schiffstour auf der Warnow (in etwa 3 Stunden mit dem Elektromotorschiff auf der Fahrt zwischen Bützow und Schwaan)
- Kanutour rund um Bützow oder eine Tour bis nach Rostock
- Kanuverleih zu Fuß in ca 15 min erreichbar
- Warnemünde Strand in ca 45 Minuten mit dem Auto erreichbar (mit dem Zug in ca 1 Stunde)
- Kamelhof Sternberger Burg (18 km)
- Paradies für Angler



Entfernungen

Autobahn: 6 km

Badestelle/Gewässer: 2 km

Bäcker: 10 m

Bahnhof: 3 km

Geldautomaten/Bank: 500 m

Bushaltestelle: 500 m

Flughafen: 25 km

Krankenhaus/Klinik: 500 m

Messe: 35 km

(Kur-)Park/Wald: 2 km

Radweg: 1 km

Strand: 39 km

Supermarkt: 300 m

Tourist-Information: 100 m

Wanderweg: 1 km

Zentrum: 0 m