

Küstenwald - Ferienwohnung Igel 40 (OG)

Ferienwohnung - Ferienwohnpark

Graal-Müritz (Ostseeheilbad)

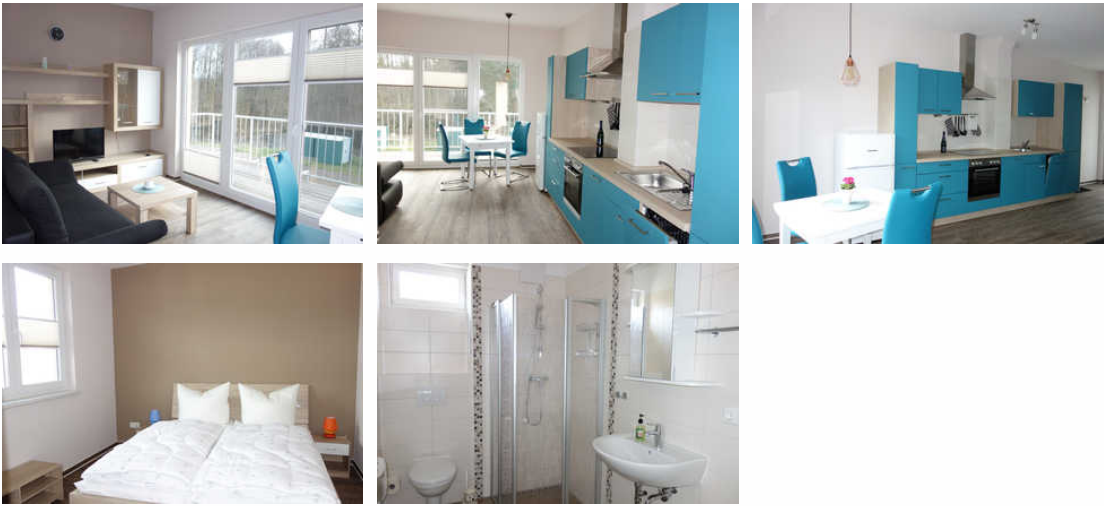


Beschreibung

Der Ferienwohnpark Küstenwald befindet sich mitten in einem großen Waldgebiet, welches sich vom Osten Höhe Klockenhagen bis in den Westen Höhe Markgrafenheide und gen Norden bis an die Ostsee erstreckt. Direkt vor dem Ferienwohnpark verlaufen Rad- und Wanderwege in verschiedene Richtungen, sei es nach Graal-Müritz, zum Fischland-Darss, nach Ribnitz-Damgarten oder zum Gelbensander Jagdschloss. Eine Bushaltestelle finden Sie am Eingang des Objektes. Der Linienbus bringt Sie nach Graal-Müritz oder nach Klockenhagen und Ribnitz-Damgarten. In dem Objekt gibt es ein kleines Restaurant mit Frühstücks- und Brötchenservice sowie einen Fahrradverleih (saisonal geöffnet).

Erbaut: 2017

Küstenwald - Ferienwohnung Igel 40 OG



Das helle Wohnzimmer verfügt über eine Couch sowie über einen Fernseher und ein Radio.

In der komplett ausgestatteten Küche finden Sie u.a. ein Cerankochfeld mit 4 Kochfeldern, eine Kühl-Gefrierkombination, einen Geschirrspüler, einen Backofen, einen Wasserkocher und eine Kaffeemaschine.

Im Schlafzimmer steht ein Doppelbett und ein Kleiderschrank.

Im Bad mit kleinem Fenster befinden sich eine Dusche, ein WC und ein Waschtisch.

Außerdem gehören zur Ferienwohnung ein Balkon mit Balkonmöbeln sowie ein PKW-Stellplatz und eine Fahrradabstellbox.

Die gesamte Ferienwohnung wird durch eine Fußbodenheizung beheizt.

EXTRA: kostenfreies W-LAN (Zugangsdaten bitte bei der Anreise erfragen)

Die 2 Zimmer Ferienwohnung verfügt über ein Wohnzimmer mit einer Couch und einem Fernseher, eine offene Küche und ein Bad mit Dusche / WC. Zu der Ferienwohnung gehören außerdem ein PKW-Stellplatz und ein Balkon sowie ein abschließbarer Fahrradschuppen.

EXTRA: kostenfreies W-LAN (Zugangsdaten bitte bei der Anreise erfragen)

Ausstattung Zimmer

Größe: 44 qm

Belegung max.: 2

Anzahl Schlafzimmer: 1

WLAN: ja

Nichtraucher: ja

Spülmaschine: ja

Hinweise zu Haustieren

Haustiere nicht erlaubt

Allgemein: Balkon, Doppelbett, für Monteure geeignet, Heizung, Nichtraucher, Nichtraucherhaus, radfreundlich

Außenanlage: Fahrradunterstellmöglichkeit, Parkplatz

Küche: Backofen, Gefriermöglichkeit, Küche (offen), Kühlschrank, Spülmaschine

Sanitär: Dusche/WC

Service: EC-Karten, Tiere nicht erlaubt

Technik: WLAN, Kabel/Sat, TV - Flachbild

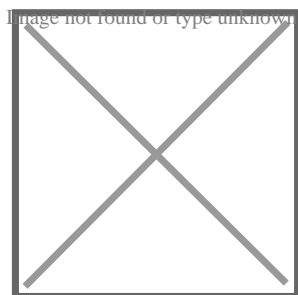
So haben Gäste nach ihrem Aufenthalt bewertet

5 von max. 6 Punkten bei 3 Bewertungen insgesamt

Punkte	1	2	3	4	5	6
Ausstattung Zimmer/Fewo	●	●	●	●	●	●
Sauberkeit	●	●	●	●	●	●
Service & Freundlichkeit	●	●	●	●	●	●
Lage der Unterkunft (wie beschrieben)	●	●	●	●	●	●
Beschreibung entsprach der Unterkunft	●	●	●	●	●	●
Preis-Leistung	●	●	●	●	●	
Empfehlenswert	●	●	●	●	●	●

Allgemeine Lageinformationen

Der Ferienwohnpark Küstenwald ist etwa 1800 Meter von Graal-Müritz und von der Ostsee entfernt. Eine Bushaltestelle befindet sich am Eingang vom Ferienwohnpark. Der nächste Bahnhof, die nächsten Einkaufsmöglichkeiten befinden sich in Graal-Müritz. Direkt im Ferienwohnpark befindet sich ein kleines Restaurant mit Brötchenservice und Frühstücksangebot sowie ein Fahrradverleih (saisonal geöffnet). Bis zum Ortseingang von Graal-Müritz sind es etwa 700 Meter.



Entfernungen

Arzt: 1.6 km

Autobahn: 20 km

Badestelle/Gewässer: 1.8 km

Bäcker: 1.4 km

Bahnhof: 1.6 km

Geldautomaten/Bank: 1.8 km

Bushaltestelle: 100 m

Flughafen: 53 km

Freizeitpark: 16 km

Golfplatz: 12 km

Krankenhaus/Klinik: 15 km

(Kur-)Park/Wald: 100 m

Radweg: 100 m

Restaurant: 800 m

Schwimm-/Spaßbad: 1.8 km

Strand: 1.8 km

Supermarkt: 1.6 km

Tourist-Information: 2.2 km

Wanderweg: 100 m

Zentrum: 1.8 km

Objekt ID: 88187