

# FeWo Ostseedomizil - Objekt 78197

Ferienwohnung

Rostock-Seebad Warnemünde



## Beschreibung

60 qm hochwertig eingerichtete Ferienwohnung, 2-4 Pers., mit ca. 20 qm Hochterrasse in einem in der typischen Bauweise (Bäderarchitektur) Ende der 90er Jahre vollrenovierten Haus in verkehrsberuhigter Linden-Allee.

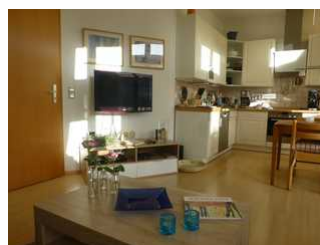
Anreise ab 15.00 Uhr, aber nur nach telefonischer Absprache, bitte rufen Sie nach der Buchung den Vermieter an.

Abreise bis 10.00 Uhr

25 % Anzahlung innerhalb von 7 Tagen nach Buchung aufs Konto, Restzahlung 4 Wochen vor Anreise aufs Konto

Sprachen: deutsch

## Ferienwohnung



- Bettwäsche und Handtücher einmalig 15,-€ pro Person
- zusätzlicher TV im Schlafzimmer
- kostenloser Internet-/WLAN-Zugang
- Kinder-Reisebett inkl. Matratze
- Kinder-Hochstuhl
- Waschmaschine, Bad m. Dusche und WC
- umfassende Küchenausstattung - inklusive Spülmaschine, Espresso-Maschine, Mikrowelle, Toaster, Wasserkocher, Eierkocher
- 4 Fahrräder, diverse Strandutensilien, etc.-
- Strandkorb auf dem großen Balkon.

## Ausstattung Zimmer

Größe: 60 qm

Belegung max.: 4

Anzahl Schlafzimmer: 1

WLAN: ja

TV: ja

Nichtraucher: ja

### Hinweise zu Haustieren

Haustiere nicht erlaubt

**Allgemein:** allergikerger. (tierfrei), familienfreundlich, getrennt stehende Betten, Heizung, Hochstuhl, Nichtraucher, Nichtraucherhaus, radfreundlich, Reise-/Kinderbett, Terrasse

**Küche:** Backofen, Gefriermöglichkeit, Küche (offen), Kühlschrank, Mikrowelle, Spülmaschine

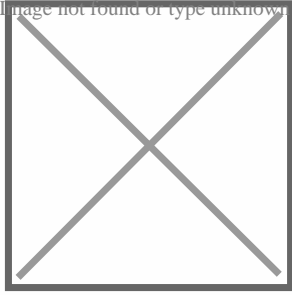
**Sanitär:** Dusche/WC, Haartrockner

**Service:** Tiere nicht erlaubt

**Technik:** CD-Player, DVD-Player, WLAN, Kabel/Sat, TV, TV - Flachbild

## Allgemeine Lageinformationen

Ruhig, zentral gelegen, kurze Wege (ca. 5 Min Fußweg) zu Strand, Leuchtturm, Bus + Bahnhof, Zentrum, Restaurants, Einkaufsmöglichkeiten, Parkplätzen



## Entfernungen

---

Autobahn: 12 km

Badestelle/Gewässer: 800 m

Bäcker: 800 m

Bahnhof: 1 km

Geldautomaten/Bank: 800 m

Bushaltestelle: 500 m

Flughafen: 35 km

Golfplatz: 4 km

Krankenhaus/Klinik: 12 km

Messe: 10 km

(Kur-)Park/Wald: 800 m

Radweg: 1 km

S-Bahn: 1 km

Strand: 800 m

Supermarkt: 800 m

Tourist-Information: 800 m

Wanderweg: 1 km

Zentrum: 800 m

Objekt ID: 78197