

Küstenwald - Ferienwohnung Eikkater 14

Ferienwohnung - Ferienwohnpark

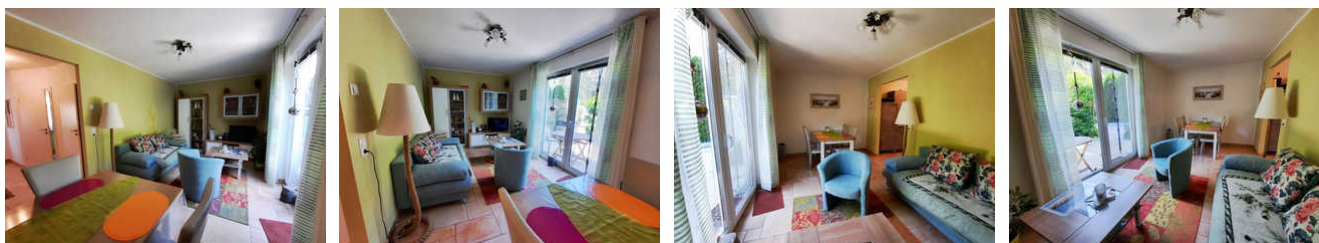
Graal-Müritz (Ostseeheilbad)

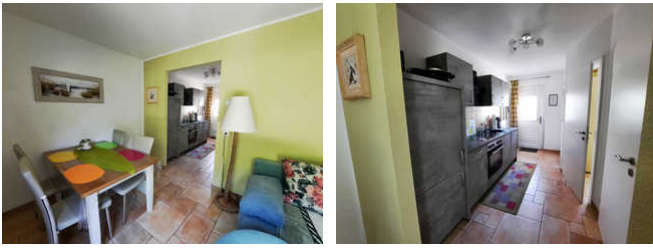


Beschreibung

Der Ferienwohnpark Küstenwald befindet sich mitten in der Rostocker Heide. Die Rostocker Heide ist mit etwa 6000 qm der größte Küstenwald in Deutschland. Direkt vor dem Ferienwohnpark verlaufen Rad- und Wanderwege in verschiedene Richtungen, sei es nach Graal-Müritz, zum Fischland-Darss, nach Ribnitz-Damgarten oder zum Gelbensander Jagdschloss. Eine Bushaltestelle finden Sie am Eingang des Objektes. Der Linienbus bringt Sie nach Graal-Müritz, Markgrafenheide, Hohe Düne oder nach Klockenhagen, Ribnitz-Damgarten. In dem Objekt gibt es ein kleines Restaurant mit Frühstücks- und Brötchenservice sowie einen Fahrradverleih (saisonal geöffnet).

Küstenwald - Ferienwohnung Eikkater 14





Das Wohnzimmer verfügt über eine Schlafcouch, einen Fernseher und ein Radio mit CD-Player.

Die in das Wohnzimmer integrierte Küche ist u.a. mit einem Kühlschrank, einem Herd mit 4 Kochplatten, einem Backofen, einem Wasserkocher und einer Kaffeemaschine sowie einem Esstisch mit 4 Stühlen ausgestattet.

Das Bad hat eine Dusche und ein WC.

Im Schlafzimmer befinden sich ein Doppelbett (2x80x200 cm) und ein Kleiderschrank.

Die Ferienwohnung verfügt über eine Fußbodenheizung.

Zu der Ferienwohnung gehören eine große Terrasse mit Gartenmöbeln und eine Grillmöglichkeit sowie eine anschließende Grünfläche (ca. 90 qm).

Direkt vor der Ferienwohnung befindet sich ein PKW-Stellplatz und ein zur Wohnung gehörender und abschließbarer Fahrradständer.

Das Wohnzimmer verfügt über eine Schlafcouch, einen Fernseher und ein Radio mit CD-Player.

Die in das Wohnzimmer integrierte Küche ist u.a. mit einem Kühlschrank, einem Cerankochfeld mit 4 Kochfeldern, einem Backofen, einem Geschirrspüler, einem Wasserkocher und einer Kaffeemaschine sowie einem Esstisch mit 4 Stühlen ausgestattet.

Das Bad hat eine Dusche und ein WC.

Im Schlafzimmer befinden sich ein Doppelbett (2x80x200 cm) und ein Kleiderschrank.

Die Ferienwohnung verfügt über eine Fußbodenheizung.

Zu der Ferienwohnung gehören eine große Terrasse mit Gartenmöbeln und eine Grillmöglichkeit sowie eine anschließende Grünfläche (ca. 90 qm).

Direkt vor der Ferienwohnung befindet sich ein PKW-Stellplatz und ein zur Wohnung gehörender und abschließbarer Fahrradständer.

Ausstattung Zimmer

Größe: 44 qm

Belegung max.: 3

Anzahl Schlafzimmer: 1

Nichtraucher: ja

Spülmaschine: ja

Terrasse: ja

Hinweise zu Haustieren

Haustiere nicht erlaubt

Allgemein: Doppelbett, ebenerdig, für Monteure geeignet, Heizung, Nichtraucher, radfreundlich, Schlafsofa, Terrasse, wanderfreundlich, Wohn/Schlafrum komb.

Außenanlage: Fahrradunterstellmöglichkeit, Parkplatz

Küche: Backofen, Küche (offen), Kühlschrank, Spülmaschine

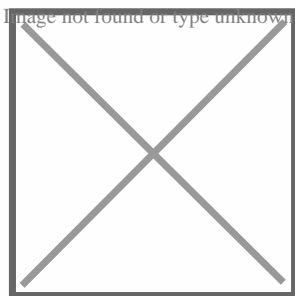
Sanitär: Dusche/WC

Service: Tiere nicht erlaubt

Technik: CD-Player, TV - Flachbild

Allgemeine Lageinformationen

Der Ferienwohnpark Küstenwald ist etwa 1800 Meter von Graal-Müritz und von der Ostsee entfernt. Eine Bushaltestelle befindet sich am Eingang vom Ferienwohnpark. Der nächste Bahnhof, die nächsten Einkaufsmöglichkeiten befinden sich in Graal-Müritz. Direkt im Ferienwohnpark befindet sich ein kleines Restaurant mit Brötchenservice und Frühstücksangebot sowie ein Fahrradverleih (saisonal geöffnet).



Entfernungen

Arzt: 1.6 km

Autobahn: 20 km

Badestelle/Gewässer: 1.8 km

Bäcker: 1.4 km

Bahnhof: 1.6 km

Geldautomaten/Bank: 1.8 km

Bushaltestelle: 100 m

Flughafen: 53 km

Golfplatz: 12 km

Krankenhaus/Klinik: 15 km

(Kur-)Park/Wald: 100 m

Radweg: 100 m

Restaurant: 800 m

Schwimm-/Spaßbad: 1.8 km

Strand: 1.8 km

Supermarkt: 1.6 km

Tourist-Information: 2.2 km

Wanderweg: 100 m

Zentrum: 1.8 km

Objekt ID: 69952