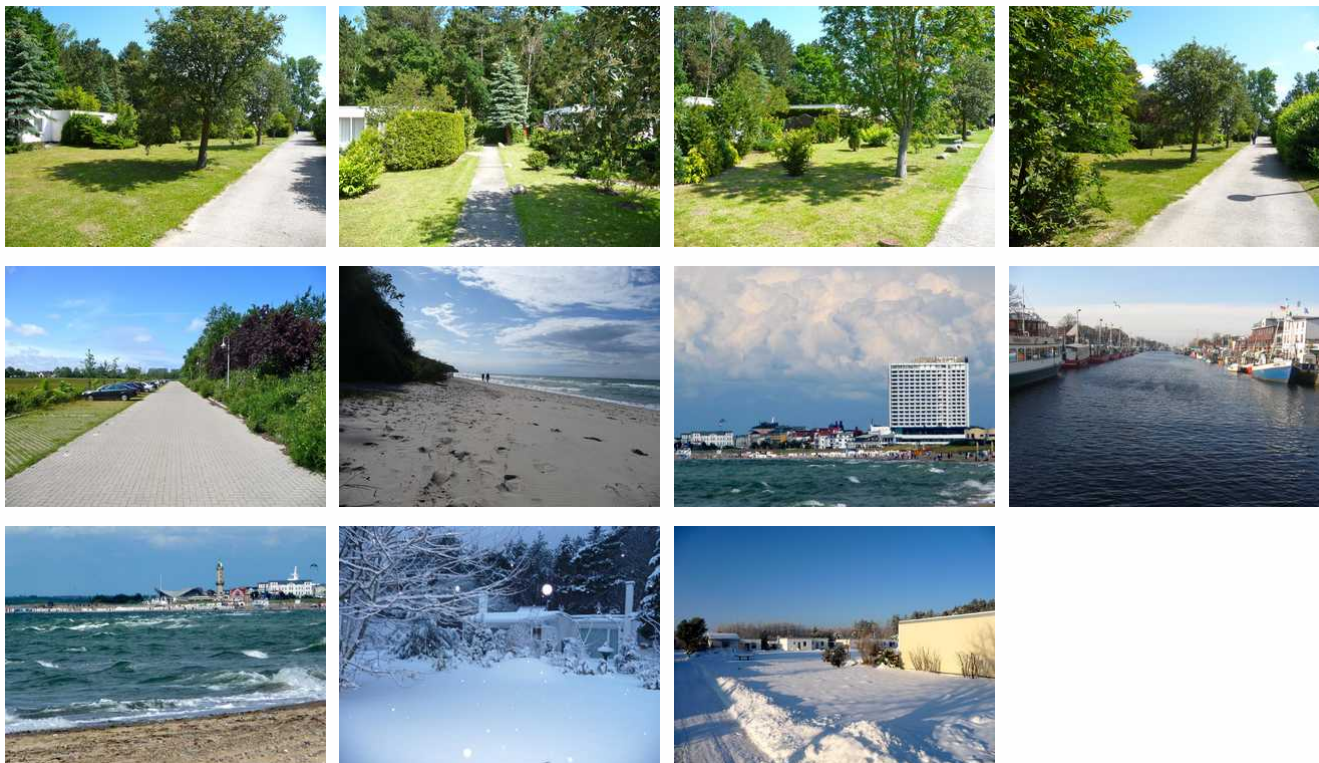


Ferienbungalow Deris - Objekt 26076

Bungalow

Rostock-Seebad Diedrichshagen



Beschreibung

Die Ferienbungalows befinden sich in der Ferienanlage "Stolteraa", ca. 300 m entfernt vom Strand. Zum Bungalow gehört außerdem ein reservierter, beleuchteter Parkplatz. Die Kautions für Parkkarte und Schlüssel beträgt 50 Euro und ist vor Ort zu zahlen. Die Endreinigung ist vor Ort zu zahlen. In Bungalow 61 sind bis zu zwei Haustiere willkommen.

Handtücher und Bettwäsche sind bitte mitzubringen

Kinderbett/Hochstuhl/Sonnenliegen/Grill stehen kostenlos bei Bedarf zur Verfügung

W-LAN, Strom- Wasserverbrauch und Bettwäsche inklusive

1 Fahrrad steht ebenfalls kostenlos zur Verfügung

15 % Anzahlung innerhalb 14 Tagen nach Buchung aufs Konto, Restzahlung 4 Wochen vor Anreise aufs Konto

Anreise ab 14:00 Uhr

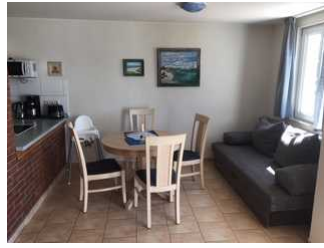
Abreise bis 10:00 Uhr

Erbaut: 1975

Letzte Renovierung: 2017

Sprachen: deutsch

Ferienbungalow 61



Der Ferienbungalow (50 m²) verfügt über einen Wohn- und Schlafbereich.
Zum Bungalow gehört außerdem ein reservierter, beleuchteter Parkplatz.
Die Küche ist komplett eingerichtet und offen zum Wohnraum.
Grillmöglichkeiten sind vorhanden.
Nichtraucher. Haustiere sind erlaubt.
Handtücher und Bettwäsche sind vom Gast bitte mitzubringen.

Ausstattung Zimmer

Größe: 50 qm
Belegung max.: 4
Anzahl Schlafzimmer: 1
Tiere willkommen: ja
WLAN: ja
Nichtraucher: ja

Hinweise zu Haustieren

Haustiere erlaubt

Allgemein: familienfreundlich, Heizung, Hochstuhl, Nichtraucher, Nichtraucherhaus, Reise-/Kinderbett, Terrasse

Außenanlage: Fahrradunterstellmöglichkeit, Parkplatz

Essen & Trinken: Grillmöglichkeit

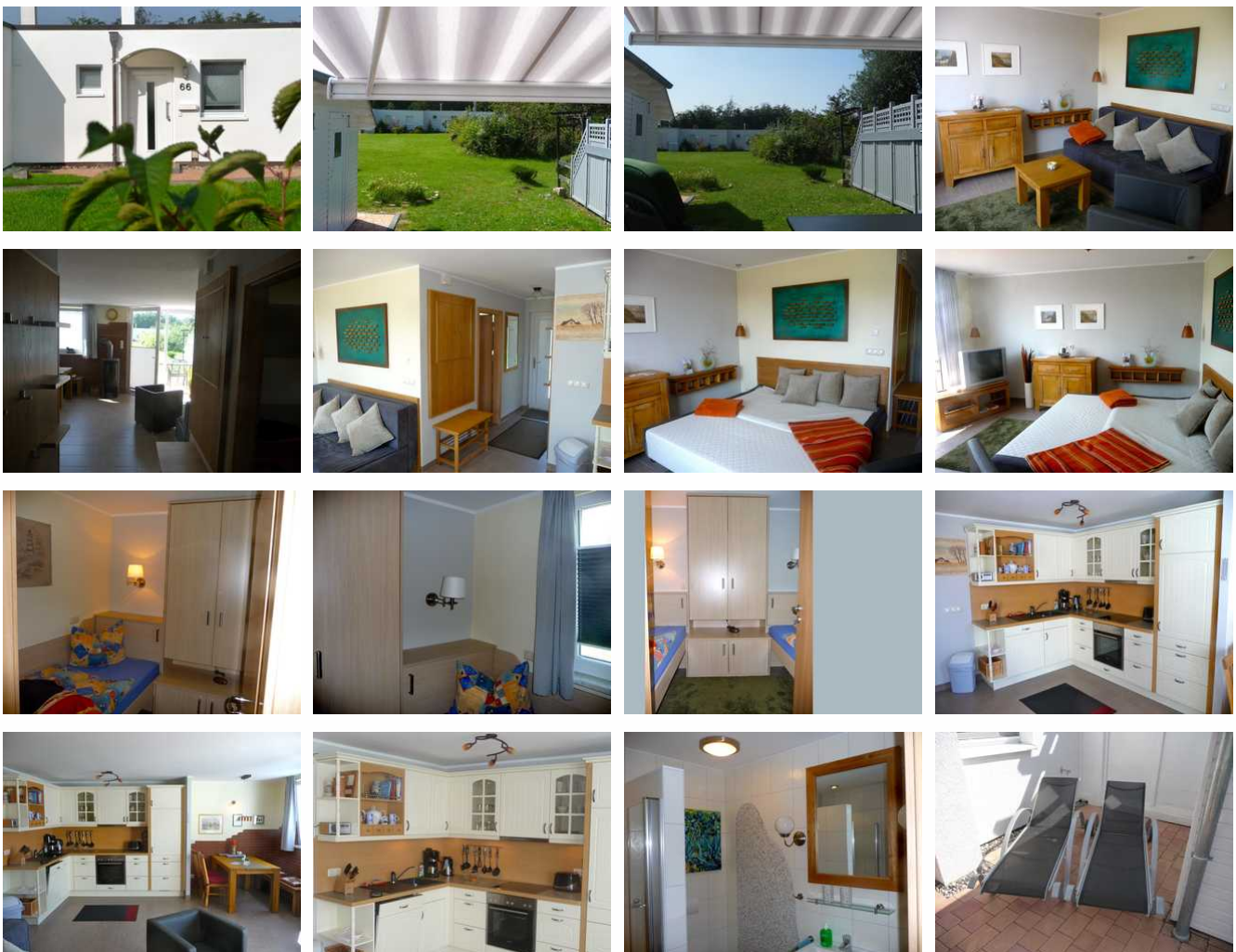
Küche: Backofen, Gefriermöglichkeit, Küche (offen), Kühlschrank, Spülmaschine

Sanitär: Dusche/WC, Haartrockner

Service: Bettwäsche, Tiere willkommen

Technik: CD-Player, DVD-Player, WLAN, Kabel/Sat, TV - Flachbild

Ferienbungalow 66



Der Ferienbungalow (50 m²) verfügt über einen Wohn- und Schlafbereich.

Kaminreinigung (nur bei Benutzung) 10 € (vor Ort zu zahlen)

Zum Bungalow gehört außerdem ein reservierter, beleuchteter Parkplatz.

Die moderne Küche ist komplett eingerichtet und offen zum Wohnraum.

Grillmöglichkeiten sind vorhanden.

Nichtraucher. Haustiere sind nicht erlaubt.

Handtücher und Bettwäsche sind vom Gast bitte mitzubringen.

Ausstattung Zimmer

Größe: 50 qm

Belegung max.: 4

Anzahl Schlafzimmer: 1

WLAN: ja

Nichtraucher: ja

Spülmaschine: ja

Hinweise zu Haustieren

Haustiere nicht erlaubt

Allgemein: familienfreundlich, Heizung, Hochstuhl, Kamin, Nichtraucher, Nichtraucherhaus, Reise-/Kinderbett, Terrasse

Außenanlage: Fahrradunterstellmöglichkeit, Parkplatz

Essen & Trinken: Grillmöglichkeit

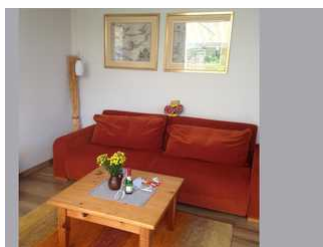
Küche: Backofen, Gefriermöglichkeit, Küche (offen), Kühlschrank, Spülmaschine

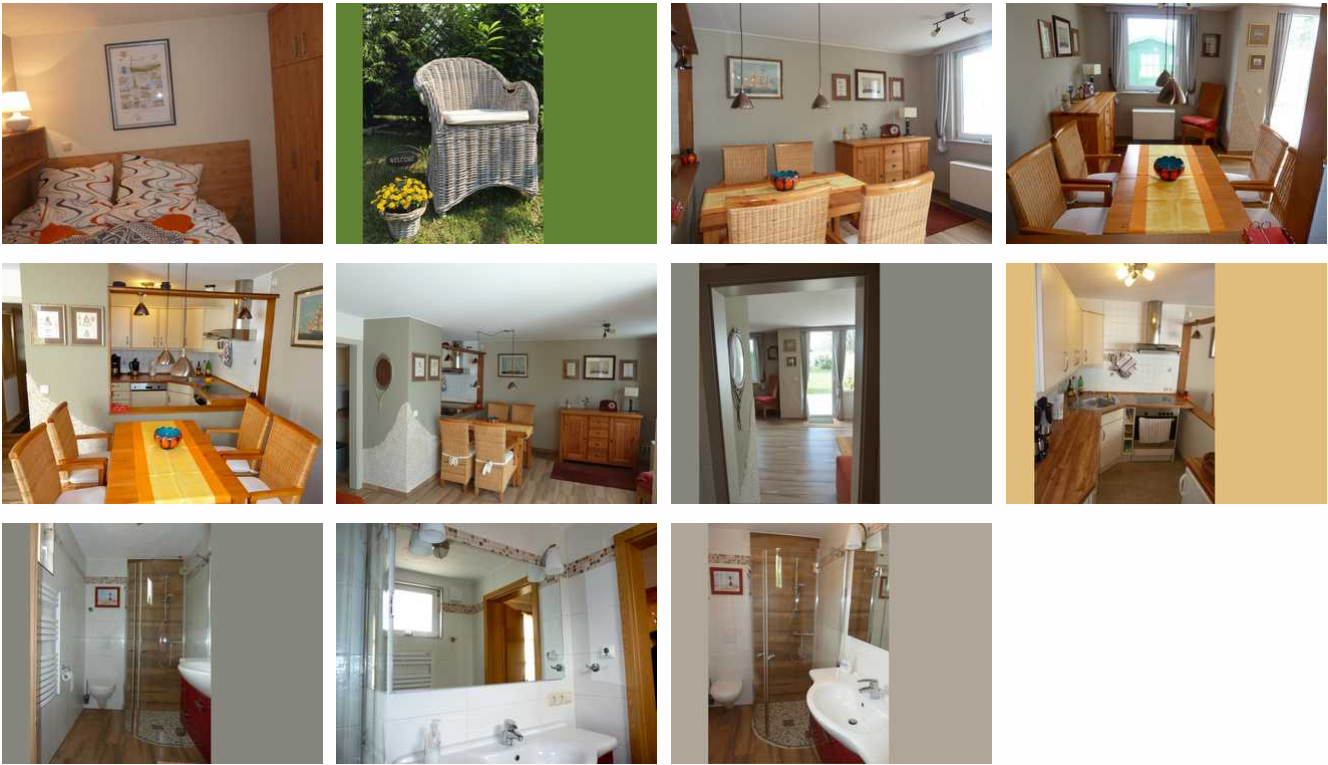
Sanitär: Dusche/WC, Haartrockner

Service: Bettwäsche, Tiere nicht erlaubt

Technik: CD-Player, DVD-Player, WLAN, Kabel/Sat, TV - Flachbild

Ferienbungalow 67





Der Ferienbungalow (48 m²) verfügt über einen Wohn- und Schlafbereich.
 Die moderne Küche ist komplett eingerichtet und offen zum Wohnraum.
 Grillmöglichkeiten sind vorhanden.
 Nichtraucher. Haustiere sind nicht erlaubt.
 Handtücher und Bettwäsche sind vom Gast bitte mitzubringen.
 Zum Bungalow gehört außerdem ein reservierter, beleuchteter Parkplatz

Ausstattung Zimmer

Größe: 48 qm
 Belegung max.: 4
 Anzahl Schlafzimmer: 1
 WLAN: ja
 Nichtraucher: ja
 Spülmaschine: ja

Hinweise zu Haustieren

Haustiere nicht erlaubt

Allgemein: Doppelbett, familienfreundlich, Heizung, Hochstuhl, Nichtraucher, Nichtraucherhaus, Reise-/Kinderbett, Terrasse

Außenanlage: Fahrradunterstellmöglichkeit, Parkplatz

Essen & Trinken: Grillmöglichkeit

Küche: Backofen, Küche (offen), Kühlschrank, Spülmaschine

Sanitär: Dusche/WC, Haartrockner

Service: Bettwäsche, Tiere nicht erlaubt

Technik: CD-Player, DVD-Player, WLAN, Kabel/Sat, TV - Flachbild

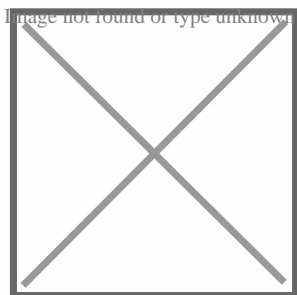
So haben Gäste nach ihrem Aufenthalt bewertet

5 von max. 6 Punkten bei 11 Bewertungen insgesamt

Punkte	1	2	3	4	5	6
Ausstattung Zimmer/Fewo	●	●	●	●	●	
Sauberkeit	●	●	●	●	●	●
Service & Freundlichkeit	●	●	●	●	●	●
Lage der Unterkunft (wie beschrieben)	●	●	●	●	●	●
Beschreibung entsprach der Unterkunft	●	●	●	●	●	●
Preis-Leistung	●	●	●	●	●	
Empfehlenswert	●	●	●	●	●	●

Allgemeine Lageinformationen

Anreise ab Rostock Hbf mit öffentlichem Nahverkehr: Mit der S-Bahn in Richtung Warnemünde bis zur Endhaltestelle "Warnemünde Bahnhof" fahren. zu Fuss nach links über die Brücke am "Alten Strom" gehen. Weiter geradeaus bis zum "Kirchenplatz" gehen, in den Bus Linie 37 in Richtung Diedrichshagen einsteigen und an der Haltestelle "Stolteraer Weg" aussteigen. Den Weg in Richtung Elmenhorst weiter gehen und nach ca. 1000 m nach rechts in den "Waldweg" einbiegen.



Entfernungen

Arzt: 3 km

Autobahn: 19 km

Badestelle/Gewässer: 300 m

Bäcker: 50 m

Bahnhof: 3.5 km

Geldautomaten/Bank: 3 km

Bushaltestelle: 500 m

Flughafen: 35 km

Golfplatz: 1 km

Krankenhaus/Klinik: 12 km

Höhe über dem Meeresspiegel: 0 m

Messe: 6 km

(Kur-)Park/Wald: 500 m

Radweg: 300 m

S-Bahn: 3.5 km

Strand: 300 m

Supermarkt: 500 m

Tourist-Information: 3 km

Wanderweg: 300 m

Zentrum: 3 km

Objekt ID: 26076