

# Iwan Ferienwohnungen - Objekt 26001

Ferienwohnung - Apartment

Rostock-Seebad Warnemünde



## Beschreibung

Schöne Warnemünder Ferienwohnungen in zentraler Lage gegenüber vom Kurpark und nur drei Minuten vom Strand entfernt. Einkaufsmöglichkeiten in unmittelbarer Nähe. Discounter vor Ort.

Nahverkehr und S-Bahn in 5 Minuten erreichbar.

Sie zahlen bar bei Anreise.

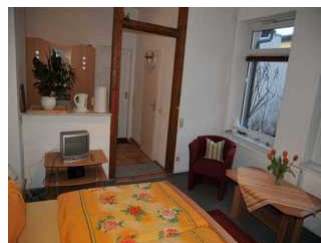
Bitte beachten Sie unsere An- und Abreiseregelungen!

Anreise ab 14:00 Uhr nach telefonischer Absprache

Abreise bis 10:00 Uhr

Sprachen: deutsch

## Apartment Iwan (parterre)





---

## Ausstattung Zimmer

---

Größe: 28 qm

Belegung max.: 2

TV: ja

Nichtraucher: ja

---

### Hinweise zu Haustieren

Haustiere nicht erlaubt

---

**Allgemein:** Heizung, Nichtraucher, Nichtraucherhaus

---

**Küche:** Küche (Pantry/Mini)

---

**Sanitär:** Dusche, Dusche/WC

---

**Service:** Bettwäsche, Handtücher

---

**Technik:** TV

---

## Ferienwohnung Iwan (2.OG)



---

Die Aufbettung erfolgt im Wohnzimmer auf der Schlafcouch.

## Ausstattung Zimmer

Größe: 78 qm  
Belegung max.: 4  
Anzahl Schlafzimmer: 1  
TV: ja  
Nichtraucher: ja  
Terrasse: ja

### Hinweise zu Haustieren

Haustiere nicht erlaubt

**Allgemein:** Balkon, Heizung, Nichtraucher, Nichtraucherhaus, Terrasse

**Küche:** separate Küche

**Sanitär:** Dusche/WC

**Service:** Bettwäsche, Handtücher

**Technik:** TV

## So haben Gäste nach ihrem Aufenthalt bewertet

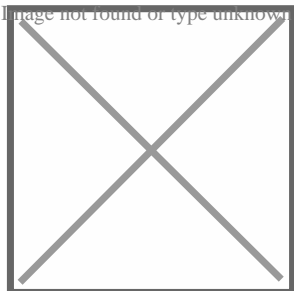
5 von max. 6 Punkten bei 4 Bewertungen insgesamt

Punkte	1	2	3	4	5	6
Ausstattung Zimmer/Fewo	●	●	●	●	●	
Sauberkeit	●	●	●	●	●	
Service & Freundlichkeit	●	●	●	●	●	
Lage der Unterkunft (wie beschrieben)	●	●	●	●	●	●
Beschreibung entsprach der Unterkunft	●	●	●	●	●	●
Preis-Leistung	●	●	●	●	●	
Empfehlenswert	●	●	●	●	●	

## Allgemeine Lageinformationen

Anreise ab Rostock Hbf mit öffentlichem Nahverkehr: Mit der S-Bahn bis zur Endhaltestelle "Warnemünde Bahnhof" fahren

und geradezu über die Bahnhofsbrücke gehen und weiter geradeaus in die "Kirchenstraße" bis zum "Kirchenplatz". Nach der Kirche rechts in die "Heinrich-Heine-Straße" einbiegen. Anreise mit PKW aus Richtung Berlin (Airport Rostock-Laage): Die A 19 in Richtung "Überseehafen" bis zum Warnowtunnel und den Tunnel durchqueren (Maut), weiter auf die B103 in Richtung Warnemünde, dem Hotelleitsystem zum Hotel Hübner bis in die "Seestraße" folgen. Dann rechts abbiegen in die "Heinrich-Heine-Straße". Anreise mit PKW aus Richtung Lübeck: Die A 20 bis zur Abfahrt "Rostock-West", weiter auf die B 103 in Richtung Warnemünde, dem Hotelleitsystem zum Hotel Hübner bis in die "Seestraße" folgen. Dann rechts abbiegen in die "Heinrich-Heine-Straße". Anreise mit PKW aus Richtung Stralsund: Die B 105 bis zur Abfahrt "Rostock-Ost", rechts auf die Die A 19 in Richtung "Überseehafen" bis zum Warnowtunnel und den Tunnel durchqueren (Maut), weiter auf die B 103 in Richtung Warnemünde, dem Hotelleitsystem zum Hotel Hübner bis in die "Seestraße" folgen. Dann rechts abbiegen in die "Heinrich-Heine-Straße".



## Entfernungen

Autobahn: 8 km

Badestelle/Gewässer: 400 m

Bahnhof: 400 m

Flughafen: 35 km

Golfplatz: 3 km

Höhe über dem Meeresspiegel: 0 m

Messe: 6 km

(Kur-)Park/Wald: 100 m

Strand: 300 m

Tourist-Information: 200 m

Wanderweg: 800 m

Zentrum: 200 m

Objekt ID: 26001