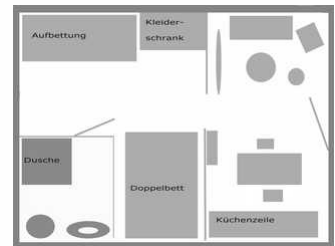


# Scarbarth Ferienwohnung - Objekt 25914

Ferienwohnung - Apartment

Rostock-Seebad Warnemünde



## Beschreibung

Ferienwohnung in einem rekonstruiertem Fischerhaus von 1860. Die Ferienwohnung befindet sich in ruhiger Lage. Es sind nur 5 Gehminuten zum Bahnhof, 10 Gehminuten zum Strand. Sie haben Blick auf den Alten Strom und auf vor Anker liegende Kreuzliner. Haustiere sind nicht erlaubt. Bettwäsche, Handtücher und Endreinigung sind inklusive. Auf dem Hof befindet sich ein Messer- und Scherenshop sowie eine Schleiferei.

30 % Anzahlung innerhalb 7 Tagen nach Buchung aufs Konto, Restzahlung bar bei Anreise

Anreise: von 14<sup>00</sup> bis 17<sup>00</sup> Uhr oder nach telefonischer Absprache!

Liebe Gäste,  
bitte beachten Sie. Die Kurtaxe ist vor Ort zu zahlen und kein Bestandteil Ihrer Buchung.

Sprachen: deutsch

## Scarbarth Ferienwohnung





## Ausstattung Zimmer

Größe: 40 qm

Belegung max.: 3

Anzahl Schlafzimmer: 1

Nichtraucher: ja

### Hinweise zu Haustieren

Haustiere nicht erlaubt

**Allgemein:** Heizung, Hochstuhl, Nichtraucher, Nichtraucherhaus, Reise-/Kinderbett, Teppichboden

**Küche:** Küche (Pantry/Mini), Kühlschrank, Mikrowelle

**Sanitär:** Dusche/WC

**Service:** Bettwäsche, Handtücher, Tiere nicht erlaubt

**Technik:** CD-Player, Kabel/Sat, TV - Flachbild

## So haben Gäste nach ihrem Aufenthalt bewertet

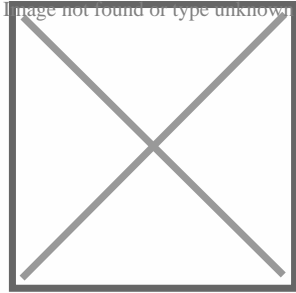
5 von max. 6 Punkten bei 7 Bewertungen insgesamt

Punkte	1	2	3	4	5	6
Ausstattung Zimmer/Fewo	●	●	●	●	●	
Sauberkeit	●	●	●	●	●	●
Service & Freundlichkeit	●	●	●	●	●	
Lage der Unterkunft (wie beschrieben)	●	●	●	●	●	●
Beschreibung entsprach der Unterkunft	●	●	●	●	●	
Preis-Leistung	●	●	●	●	●	

Punkte	1	2	3	4	5	6
Empfehlenswert	●	●	●	●	●	

## Allgemeine Lageinformationen

Ferienwohnung in einem rekonstruiertem Fischerhaus von 1860. Die Ferienwohnung befindet sich in ruhiger Lage. Es sind nur 5 Gehminuten zum Bahnhof, 10 Gehminuten zum Strand. Sie haben Blick auf den Alten Strom und auf vor Anker liegende Kreuzliner.



## Entfernungen

Autobahn: 8 km	Badestelle/Gewässer: 800 m	Bahnhof: 300 m	Flughafen: 35 km
Golfplatz: 3 km	Höhe über dem Meeresspiegel: 0 m	Messe: 6 km	(Kur-)Park/Wald: 600 m
Strand: 800 m	Tourist-Information: 600 m	Wanderweg: 600 m	Zentrum: 600 m

Objekt ID: 25914