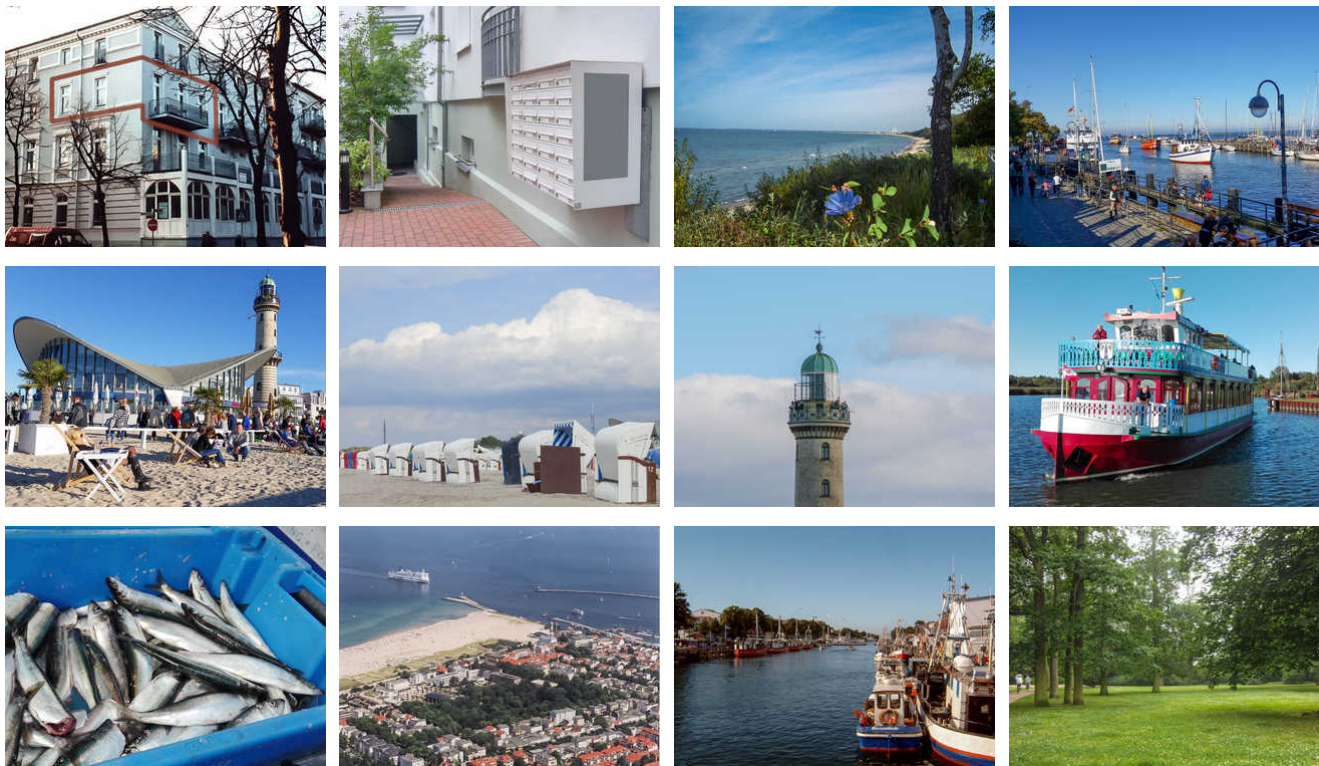


Residenz am Kurpark - Objekt 102227

Ferienwohnung

Rostock-Seebad Warnemünde



Beschreibung

Liebevoll restaurierte Gründerzeitvilla direkt am Kurpark. Eine Oase der Ruhe und dennoch zentral und strandnah gelegen. Den großen Sandstrand erreicht man in 3 Geh-Minuten. Die Wohnung überzeugt durch Komfort und Behaglichkeit. Eingerichtet im dänischen Stil besteht die Wohnung aus einem Wohnzimmer, einem Schlafzimmer, einer Dusche/WC, Küche (in der man -nach Aussage der bisherigen Gäste- alles findet, was man braucht).

Von dem möblierten Balkon schaut man in den Kurpark. Eine Fahrstuhlanlage sorgt für Bequemlichkeit, was insbesondere ältere Gäste zu schätzen wissen. Es handelt sich um eine sehr helle Wohnung. Das Schlaf-Zimmer hat ein großes Fenster zum Kurpark. Im Wohnzimmer befinden sich 2 Glas-Türen zum Balkon und zusätzlich gibt es im WZ ein großes Fenster gen Osten (Sonnenaufgang). Auch das Bad verfügt über ein großes Fenster auch gen Osten (sonnig).

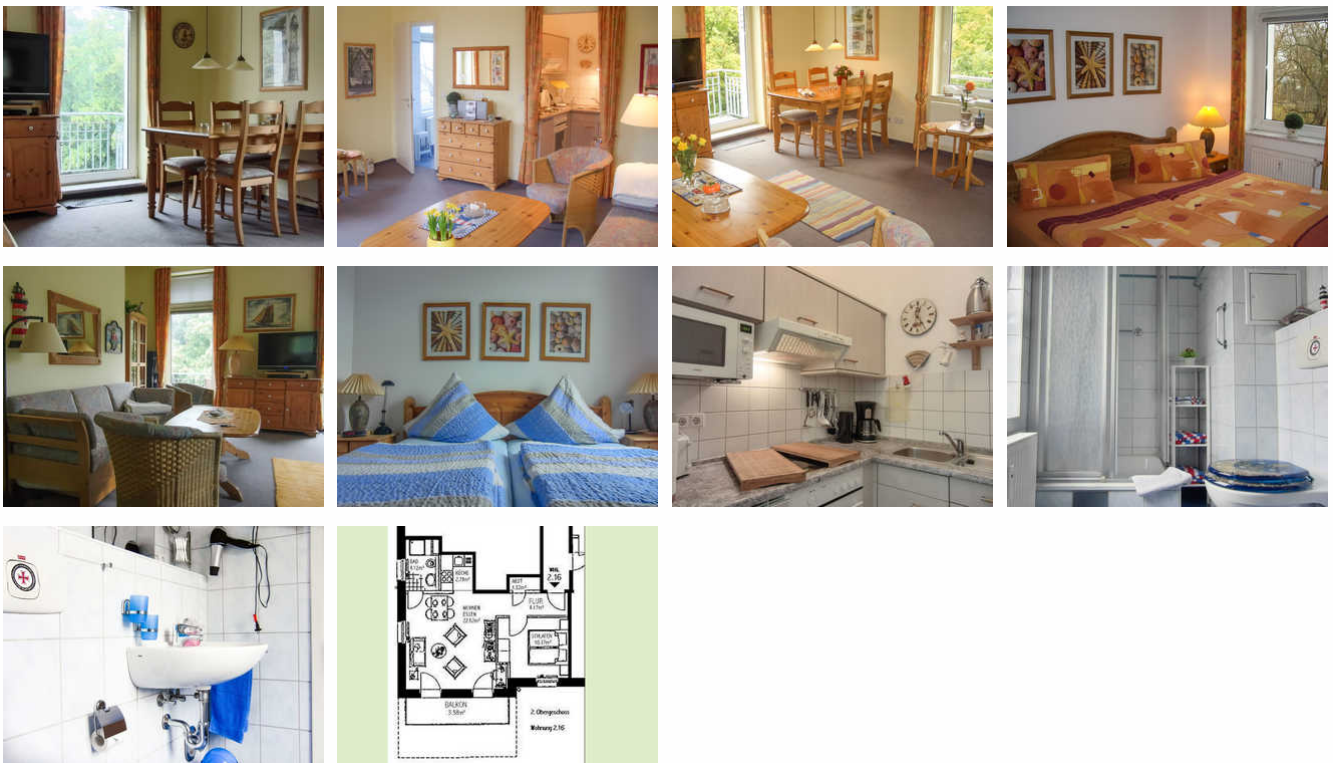
Die Einzel-Garage im Garagen-Komplex "Weidenweg" und 1 Fahrrad stellen wir unseren Gästen ohne Berechnung zur Verfügung.

25 % Anzahlung, mindestens 100 Euro, innerhalb 7 Tagen nach Buchung aufs Konto, Restzahlung 4 Wochen vor Anreise aufs Konto.

Anreise ab 15 Uhr

Abreise bis 10 Uhr

Wohnung 16



Ausstattung Zimmer

Größe: 50 qm

Belegung max.: 2

Anzahl Schlafzimmer: 1

WLAN: ja

Nichtraucher: ja

Waschmaschine: ja

Hinweise zu Haustieren

Haustiere nicht erlaubt

Allgemein: behindertenfreundlich(Kat.), behindertenfreundlich(Obj.), Doppelbett, Fahrradraum abschließbar, Fahrstuhl/Aufzug, Heizung, Nichtraucher, Nichtraucherhaus, wanderfreundlich

Außenanlage: Fahrradunterstellmöglichkeit, Garage

Küche: Backofen, Gefriermöglichkeit, Küche (offen), Kühlschrank, Mikrowelle

Sanitär: Dusche/WC, Haartrockner

Service: Bettwäsche, Handtücher, Tiere nicht erlaubt, Trockner, Waschmaschine

Technik: CD-Player, DVD-Player, WLAN, Kabel/Sat, TV - Flachbild

So haben Gäste nach ihrem Aufenthalt bewertet

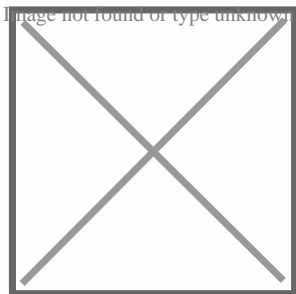
5 von max. 6 Punkten bei 6 Bewertungen insgesamt

Punkte	1	2	3	4	5	6
Ausstattung Zimmer/Fewo	●	●	●	●	●	
Sauberkeit	●	●	●	●	●	
Service & Freundlichkeit	●	●	●	●	●	
Lage der Unterkunft (wie beschrieben)	●	●	●	●	●	
Beschreibung entsprach der Unterkunft	●	●	●	●	●	
Preis-Leistung	●	●	●	●		
Empfehlenswert	●	●	●	●	●	

Allgemeine Lageinformationen

Warnemünde hat das ganze Jahr Saison! Nach einem kurzen Fußweg durch den Kurpark gelangt man zur Promenade und zum wunderschönen breiten Strand von Warnemünde. In unmittelbarer Nähe befindet sich der "Alte Strom" mit seinen Fischerkuttern und Hafenrundfahrtschiffen.

Kutter für Hochseeangeln findet man auch dort. Der fangfrische Fisch wird täglich direkt von den Fischern vom Kutter verkauft. Geräuchert wird vor Ort. Viele Restaurants und Cafés laden auf beiden Seiten des Stroms zum Besuch ein.



Entfernungen

Autobahn: 12 km

Badestelle/Gewässer: 200 m

Bäcker: 50 m

Bahnhof: 400 m

Geldautomaten/Bank: 100 m

Bushaltestelle: 10 m

Flughafen: 35 km

Golfplatz: 4 km

Messe: 6 km

(Kur-)Park/Wald: 0 m

Radweg: 1 km

S-Bahn: 400 m

Strand: 200 m

Supermarkt: 50 m

Tourist-Information: 300 m

Wanderweg: 1 km

Zentrum: 50 m

Objekt ID: 102227